



Th. WORTELBOER B.V.

SLUISWEG 9 - NL - 6582 AG HEUMEN

POSTBUS 5 - NL - 6580 AA MALDEN

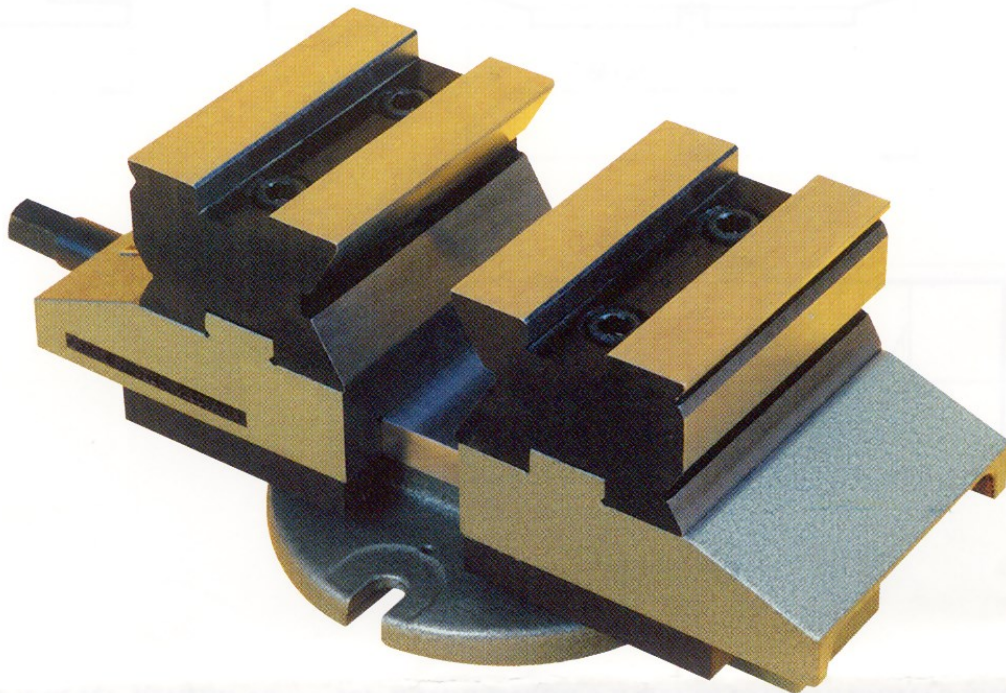
TEL. 024 - 358 65 14

FAX 024 - 358 70 79

www.wortelboer.ws

E-mail : info@wortelboer.ws

Prismaklemmen



Prismaklemmen PK 1 en PK 2

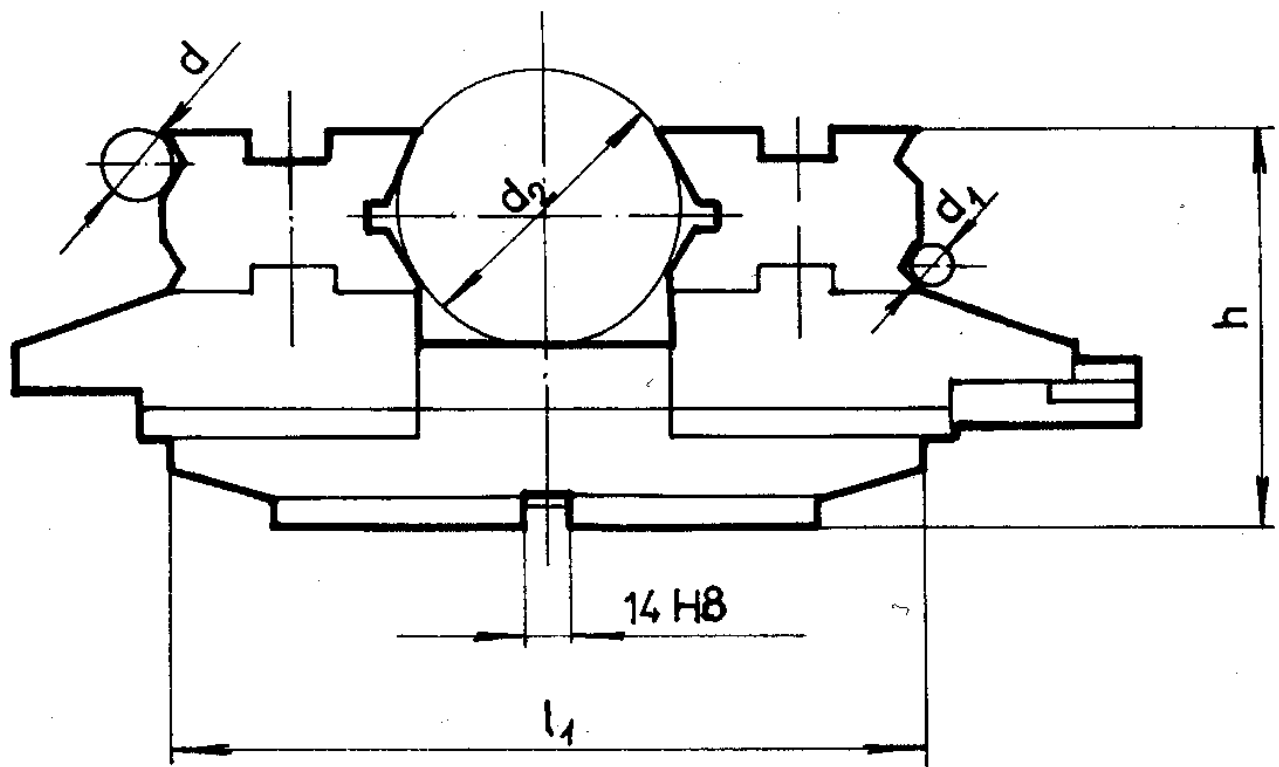
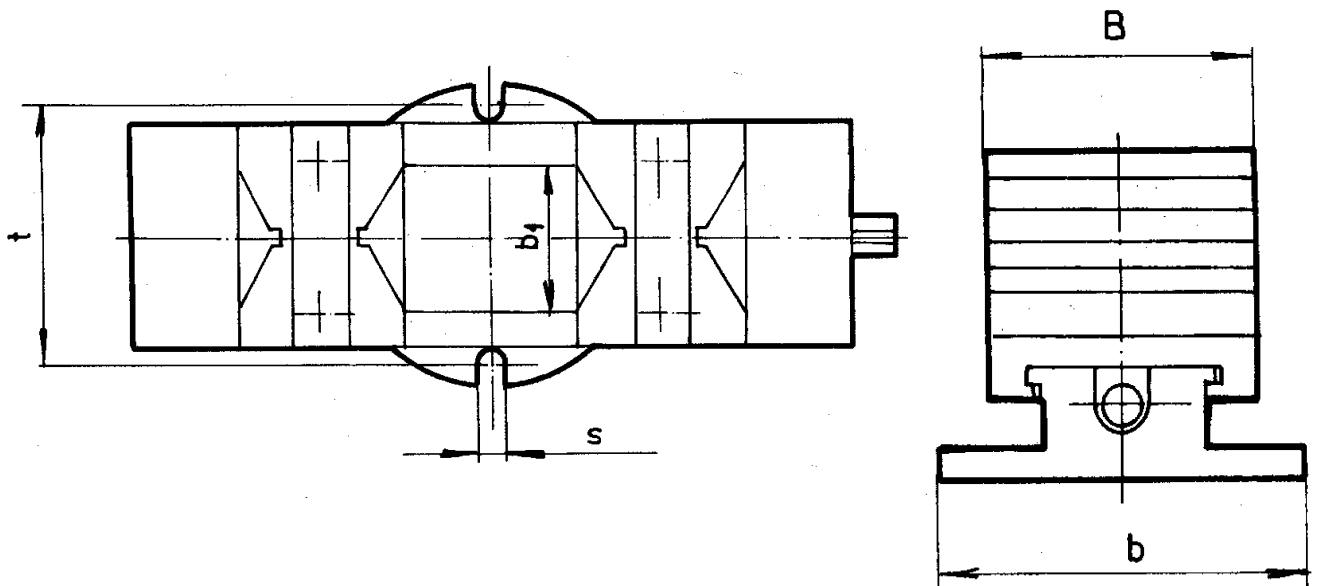
De prismaklemmen zijn uitermate geschikt voor het opspannen van pijpen en andere cilindrische objecten. De klemmen zijn robuust uitgevoerd en voorzien van geharde bekken. Dankzij de omkeerbare bekken kunnen de klemmen voor een groot spanbereik ingezet worden. De prismaklemmen kunnen worden gebruikt op o.a.

- freesbanken
- draaibanken
- koterbanken
- kolomboormachines

Uiteraard is de klem ook los als bankschroef te gebruiken.

| Type | Bekbreedte | Spanbereik Ø | Gewicht |
|------|------------|---|---------|
| PK 1 | 125 mm. | 5 - 20 mm. 12 - 48 mm. 28 - 110 mm. | 26 kg. |
| PK 2 | 200 mm. | 25 - 100 mm. 46 - 180 mm. | 90 kg. |

Zie verder ommezijde



| B mm. | d1 mm. | d mm. | d2 mm. | h mm. | b mm. | b1 mm. | l1 mm. | t mm. | s mm. | KK* N |
|----------|-----------|----------|-----------|----------|----------|-----------|-----------|----------|----------|----------|
| 125 | 5-12 | 12-48 | 28-110 | 146 | 170 | 85 | 280 | 140 | 14 | 10000 |
| 200 | | 25-100 | 46-180 | 230 | 280 | 145 | 280 | 232 | 22 | 35000 |

* KK = Klemkracht