



Th. WORTELBOER B.V.

SLUISWEG 9

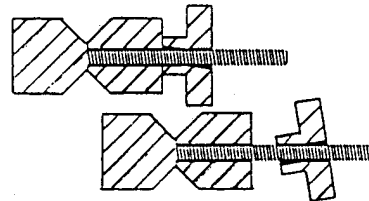
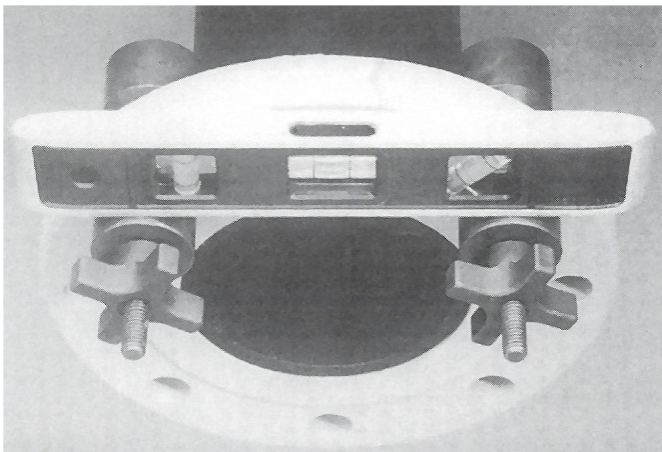
6582 AG HEUMEN - NL

TEL. 024 - 358 65 14

www.wortelboer.ws

E-mail : info@wortelboer.ws

Flenswaterpassen

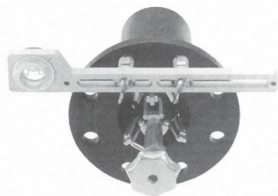


Snelspankonussen

Met behulp van deze konussen en een waterpas kunt u snel en gemakkelijk de boutgaten van flenzen in pijpleidingen uitlijnen.

Geschikt voor boutgaten van 14 t/m 36 mm.

Leverbaar in staal en RVS uitvoering.



Flenswaterpas met pennen / veren en gradenboog

Voor het uitlijnen van boutgaten van flenzen in pijpleidingen.

Uitgevoerd met een verstelbare gradenboog en pennen met veren geschikt om in boutgaten te bevestigen.

Geschikt voor boutgaten van 13 t/m 22 mm.

Gemaakt van geanodiseerd aluminium.

Model 1 heeft een lengte van 300 mm voor boutgat afstanden 35 - 190 mm.

Model 1A is zoals model 1 maar dan met magneten om deze als verloop- / helling-waterpas te gebruiken.



Model 2 heeft een lengte van 400 mm voor boutgat afstanden 35 - 290 mm.

Geschikt voor boutgaten van 13 t/m 22 mm.

Opties:

Voor alle modellen als extra leverbaar:

Pennen voor boutgaten van 12 - 18 mm Ø

Bussen met veren om op de standaard pennen te zetten voor boutgaten van 25 - 30 mm Ø



Magnetische verloopwaterpas / hellingwaterpas

Voor het bepalen van het verloop / hellingshoek van leidingen.

Uitgevoerd met een verstelbare gradenboog / waterpas. Hoek en helling zijn zonder om te rekenen eenvoudig instel- en afleesbaar.

Verkrijgbaar in lengte 300 mm.

Gemaakt van geanodiseerd aluminium.