



Th. WORTELBOER B.V.

SLUISWEG 9 - NL - 6582 AG HEUMEN

POSTBUS 5 - NL - 6580 AA MALDEN

TEL. 024 - 358 65 14

FAX 024 - 358 70 79

www.wortelboer.ws

E-mail : info@wortelboer.ws

KOHLE PLAATKANTENFREESMACHINES

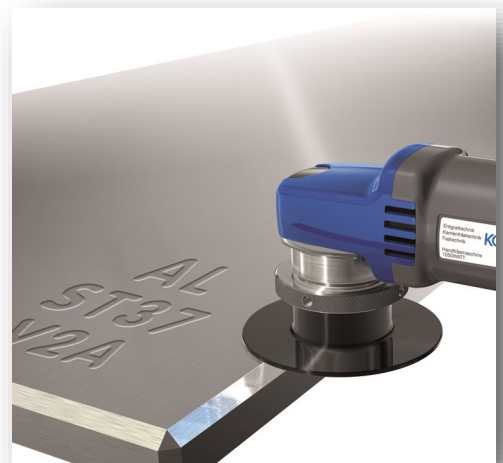
Handfrees machines voor het ontbramen,
afschuinen en radiussen.



- groot toepassingsgebied • snel, veilig en flexibel
- voor laskanten en ontbramen • eenvoudig hanteerbaar

Met de Kohle plaatkantenfreesmachines kunnen binnen en buiten contouren van onder ander boorgaten, flenzen, plaatstaal en pijpen worden ontbraamd of voorzien van een laskant of radius. Zelfs zichtbare delen van leidingsystemen of machineconstructies kunnen worden bewerkt met deze handige en krachtige machines. Tevens zijn Radii mogelijk. Scherpe randen en hoeken worden veilig ontbraamd.

Deze machines hebben een groot toepassingsgebied. Ze kunnen worden gebruikt voor staal, roestvaststaal, non ferro metalen en kunststof. Klantspecifieke freeskoppen zijn leverbaar naast de standaard freeskoppen van 45°, 30°, 60° en diverse radii.



voor

- warmtewisselaarsbouw • offshore constructie
 - apparatenbouw • scheepswerf
 - machinebouw • pijpleidingbouw

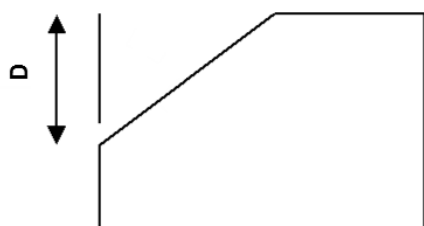
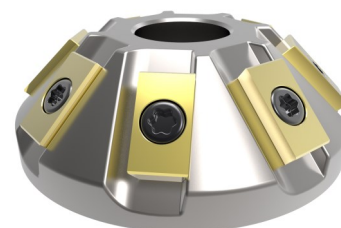
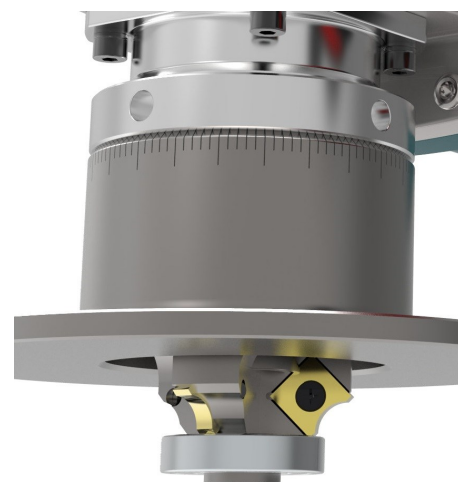
Technische specificaties Kohle serie



Model	Kohle 2014 voor 30°, 45° of 60°	Kohle 2014 voor Radii 1-4	Kohle 2014 voor radii 5-6
Vermogen	1700 W	1700 W	1700 W
Aansluitspanning	230 V (variabel toerental)	230 V (variabel toerental)	230 V (variabel toerental)
Toerental onbelast	2.800 - 11.500 RPM	2.800 - 11.500 RPM	2.800 - 11.500 RPM
Beschermingsklasse	IP20	IP20	IP20
Gewicht	3,5 Kg	3,5 Kg	3,5 Kg
Maximale capaciteit (¹)	8 mm / 30° (nr. 100006)	1 mm / R1 (nr. 110001)	5 mm / R5 (nr. 110005)
	5 mm / 45° (nr. 100004)	2 mm / R2 (nr. 110002)	6 mm / R6 (nr. 110006)
	4 mm / 60° (nr. 100005)	3 mm / R3 (nr. 110003)	
		4 mm / R4 (nr. 110004)	



Model	Kohle 2023 voor 30°, 45° of 60°
Vermogen	2600 W
Aansluitspanning	230 V
Toerental onbelast	6.600 RPM
Beschermingsklasse	IP20
Gewicht	7,5 Kg
Maximale capaciteit (¹)	14 mm / 30° (nr. 100016)
	10 mm / 45° (nr. 100017)
	7 mm / 60° (nr. 100015)



(¹) De maximale capaciteit loopt terug naarmate de hardheid en taaierheid van het te bewerken materiaal toeneemt.

Dit overzicht geeft maar een beperkt overzicht van de Kohle machines. Er is meer informatie beschikbaar over de vele mogelijkheden.